

# LA INNOVACIÓN SOCIAL COMO EJE DE CRECIMIENTO EMPRESARIAL

En el sector  
constructor

Mgtr. Angélica Liliana Silva Franco  
18 de agosto de 2023.



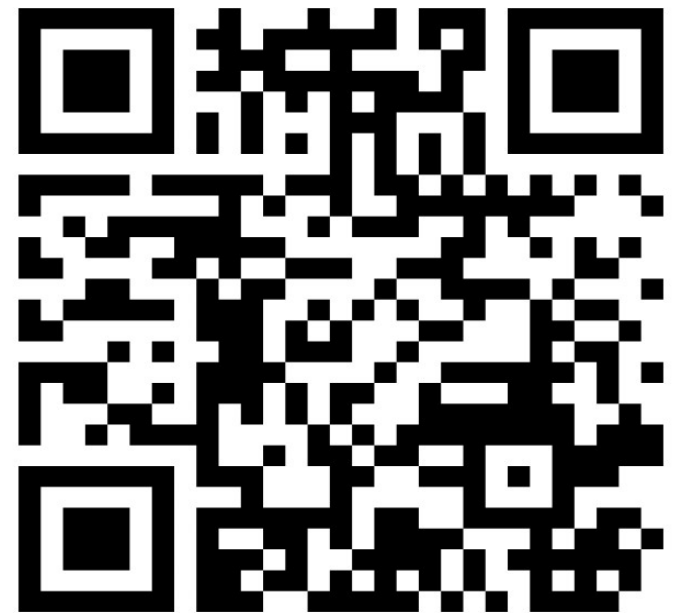


<https://www.mentimeter.com/>

CÓDIGO: 5633 4365

## DESAFÍOS DEL SECTOR CONSTRUCTOR

<https://www.menti.com/alo6p9jwzbjk>



# Innovación social en la construcción

La innovación social y cómo puede aplicarse en el contexto de la construcción.

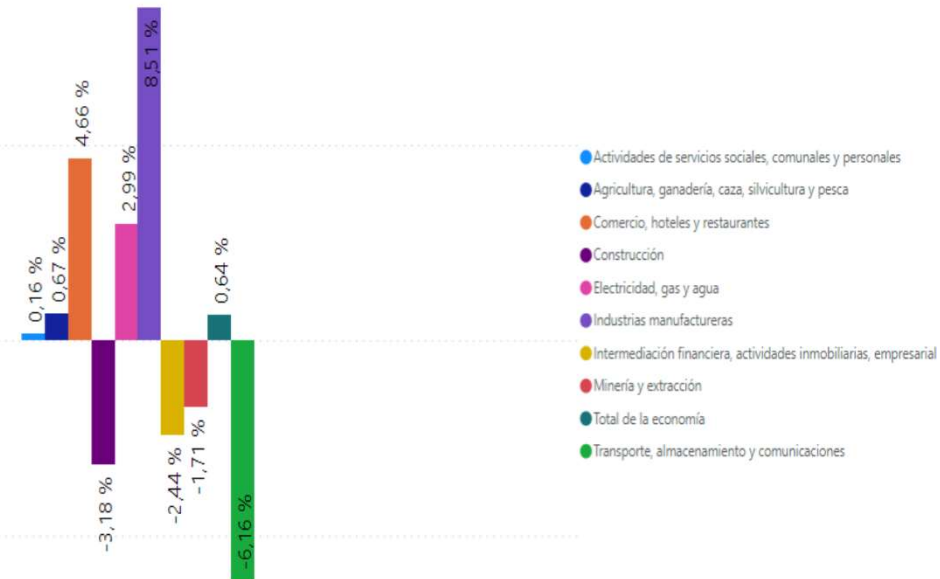


# IMPORTANCIA DE LA INNOVACIÓN

¿CÓMO PODEMOS ALCANZAR MAYORES NIVELES DE COMPETITIVIDAD EN EL SECTOR CONSTRUCTOR?

La innovación es necesaria para implementar soluciones que ayuden a superar todas estas necesidades, dificultades o brechas con el ánimo de acelerar el proceso de las empresas para alcanzar grados más competitivos.

Crecimiento de la PTF (%) por sectores Colombia



Fuente: DANE

PTF POR SECTORES EN COLOMBIA (DANE, 2022)- Tomado de Informe Nacional de Competitividad- Consejo Privado de Competitividad 2022-2023

# INNOVACIÓN

La innovación es una ventaja competitiva que se ilustra en la capacidad de adaptación y en la diferenciación. Es una herramienta de generación de valor.

*En la adopción de tecnología en la planeación y desarrollo de la construcción, los temas de BIM, construcciones modulares, impresiones 3D, uso de drones y sensores de seguimiento, entre otros; y en los incentivos que brindan las firmas en la formación y retención del mejor talento se evidenciaron rezagos frente al promedio internacional.*

**(CAMACOL. Informe de productividad 2018).**



Para Shumpeter (1942):

“la innovación es una causa de desarrollo económico que genera transformación económica, social y cultural y puede clasificarse en incremental o radical”



# INNOVACIÓN



- Después de Shumpeter otros autores retomaron sus definiciones Mensch (1975), Utterback (1979) y Freeman y Perez (1988), Dosi (1988), Cooper (1990).
- Michael Porter señala:

“que la innovación incluye no solo nuevas tecnologías, sino también **nuevos métodos y formas de hacer las cosas** que hasta pudieran parecer irrelevantes. La innovación se manifiesta en un nuevo diseño de producto, un nuevo proceso de producción, una nueva forma de vender, de entrenar, de organizar, etc., haciendo que la innovación se pueda dar en cualquier actividad de la cadena de valor y así la empresa pueda **conseguir ventajas competitivas sostenibles**” (Porter, 1993).

**Una Innovación es la introducción de un nuevo, o significativamente mejorado, producto (bien o servicio), de un proceso, de un nuevo método de comercialización o de un nuevo método organizativo, en las prácticas internas de la empresa, la organización del lugar de trabajo o las relaciones exteriores (OECD, 2005).**

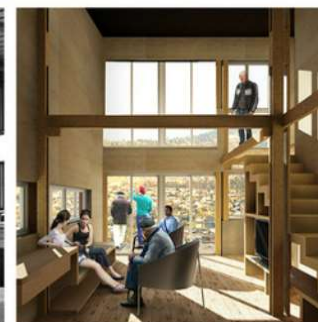
*OECD. 2005. Oslo Manual: Guidelines for collecting and Interpreting Innovation Data, 3rd Edition.*

# INNOVACIÓN

La innovación es un instrumento de generación de valor social

*Se evidencia en la articulación entre diversos actores que pueden desarrollar ideas y escalarlas con el ánimo de superar las barreras para un crecimiento sostenible, duradero, capaz de atender las demandas crecientes en términos de desarrollo y bienestar.*

La OCDE señala que el desarrollo de los países está relacionado con la innovación, y esto requiere la participación de diferentes elementos y aspectos que se vinculen en un mismo sistema, tecnología, empresas o instituciones. Esto se denomina Sistemas de Innovación.



# INNOVACIÓN SOCIAL

La innovación social no es exclusiva de empresas sin ánimo de lucro



- Albuquerque (2003)

“los cambios sociales dan lugar a redes de comunicación que aúnan esfuerzos y sinergias para aumentar la calidad, incrementar la productividad, dinamizar el potencial creativo para dar solución a diversos problemas y satisfacer continuamente las necesidades de la demanda”.



# INNOVACIÓN SOCIAL

La innovación social otorga beneficios sustanciales para que, en sectores como la construcción, se pueda contrarrestar la inestabilidad macroeconómica, las condiciones de trabajo inseguras, la pérdida de confianza por el cumplimiento de plazos o entregas, o modificar factores como la formación del capital humano, entre otros retos.



“es una solución a un problema social que es más eficaz, eficiente y sostenible que las soluciones existentes cuyo valor creado se acumula en la sociedad en su conjunto y no en los particulares” (Phills, Deiglmeier y Miller, 2008).

## Cómo aprovechar la innovación social como oportunidad de negocio

# INNOVACION SOCIAL

Partiendo de la creación de valor social, las empresas del sector constructor hoy pueden **abordar retos sociales, medioambientales y otras necesidades de la sociedad**, y verlos como un mercado poderoso y una oportunidad de negocio (Edwards-Schachter et al., 2012).

En este proceso, las empresas del sector constructor pueden ejercer un rol de “conectores” es decir pueden **poner en contacto a diversas personas o actores dentro del sistema de innovación** para movilizar esfuerzos y recursos que aborden problemáticas sociales, y hace hacer parte de lo que análogo al Silicon Valley hoy se denomina el “Social Silicon Valleys”







# ESTRATEGIAS DE INNOVACIÓN SOCIAL

Algunos casos de éxito en el sector constructor para el crecimiento empresarial a través de la innovación social

## MODULOUS



Presentan soluciones de vivienda sostenibles para solventar las problemáticas de cambio climático y la crisis mundial de vivienda. Tiene sede en Reino Unido y está revolucionando la construcción modular (tecnología, alta calidad, sostenibilidad y asequibles).

A través de redes de socios que invierten y financian “Construction Startup Competition”.

<https://www.modulous.com/>

modulous

The first globally  
scalable solution to  
the housing crisis.





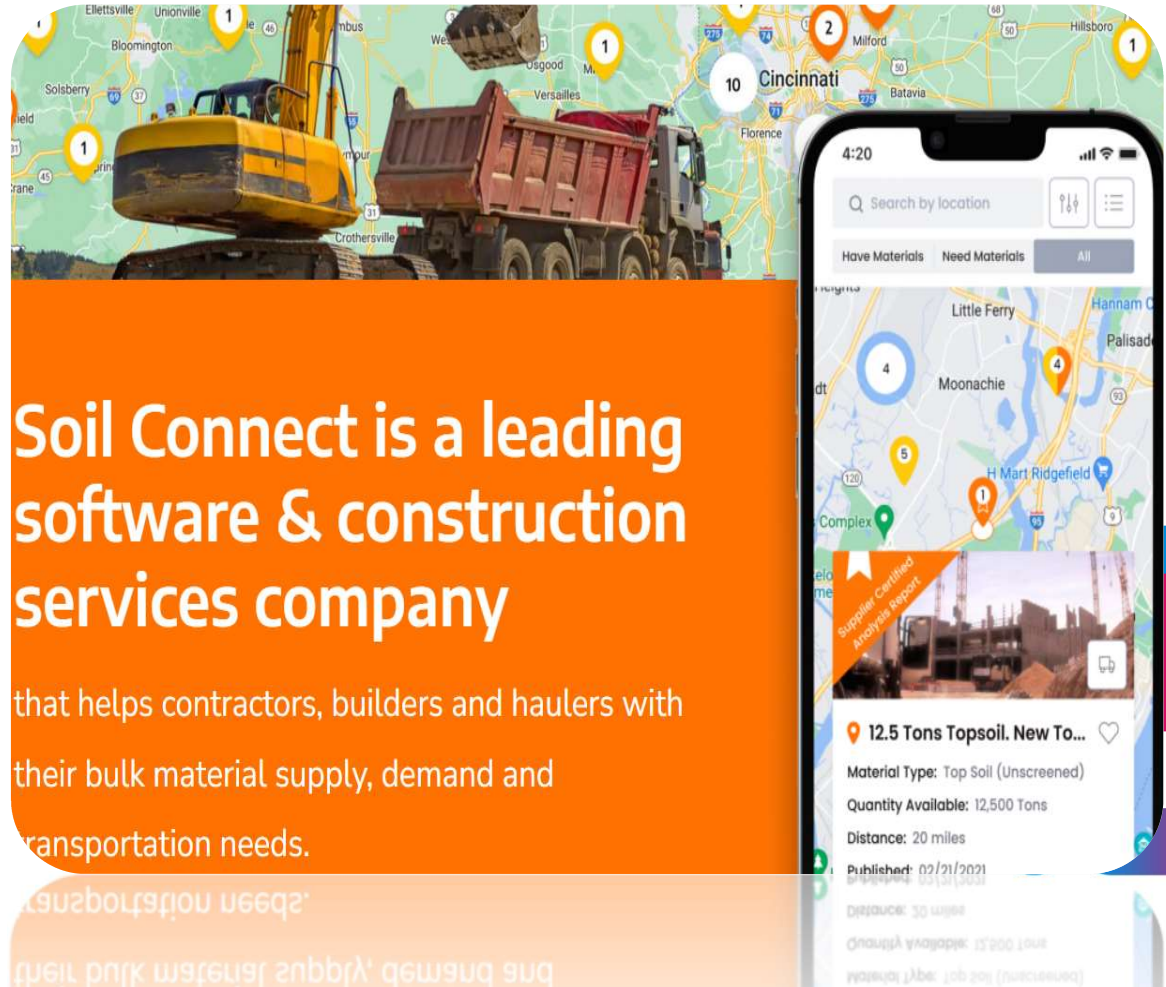
# SOIL CONNECT

Conecta a los profesionales del sector constructor con aquellos que necesitan deshacerse de tierras. Es una APP que conecta por ubicación y material, ayuda así a reducir costos de transporte y mitiga el impacto por emisión de carbono.

La solución eTicketing, hace transacciones de venta por el Marketplace.

Más de 1.800.230 ventas

<https://www.soilconnect.com/>



**Soil Connect is a leading software & construction services company**

that helps contractors, builders and haulers with their bulk material supply, demand and transportation needs.

The advertisement features a background image of a yellow excavator and a red dump truck. On the right, a smartphone displays the Soil Connect app interface, which includes a search bar, filters for 'Have Materials' and 'Need Materials', and a map showing various locations. Below the map, a listing for '12.5 Tons Topsoil. New To...' is visible, with details such as 'Material Type: Top Soil (Unscreened)', 'Quantity Available: 12,500 Tons', and 'Distance: 20 miles'. The app interface also shows a 'Supplier Certified Analysis Report' icon and a heart icon for favorites.



# ARQLITE.COM

Startup argentina que transforma residuos plásticos en agregados reciclados ligeros, grava artificial que pueden ser utilizados para sistemas de drenaje, y para producir hormigón prefabricado y ligero para fines no estructurales con una menor huella de carbono.

<https://arqlite.com/>



Lightweight Filler Hydroponics & Garden Low CO2 Resin Homeware Licensing About Us



<https://www.prysmex.com/>

## PRYSMEX

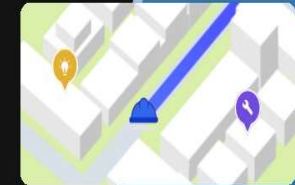
Startup mexicana que creó una solución SaaS basada en la nube para optimizar la gestión de riesgos en el lugar de trabajo. Su software colaborativo gestiona hallazgos, incidentes, inspecciones, paseos por el sitio, y campañas de una manera simple e innovadora.


Incorpora mapas 3D del lugar de trabajo para mantener el control y la supervisión de los equipos en tiempo real, previniendo de manera eficiente los accidentes y mitigando los riesgos.

# Gestión de calidad en tu lugar de trabajo

Software colaborativo para empresas de toda industria y tamaño.

Gestiona hallazgos, tareas, incidentes, inspecciones, recorridos y más.



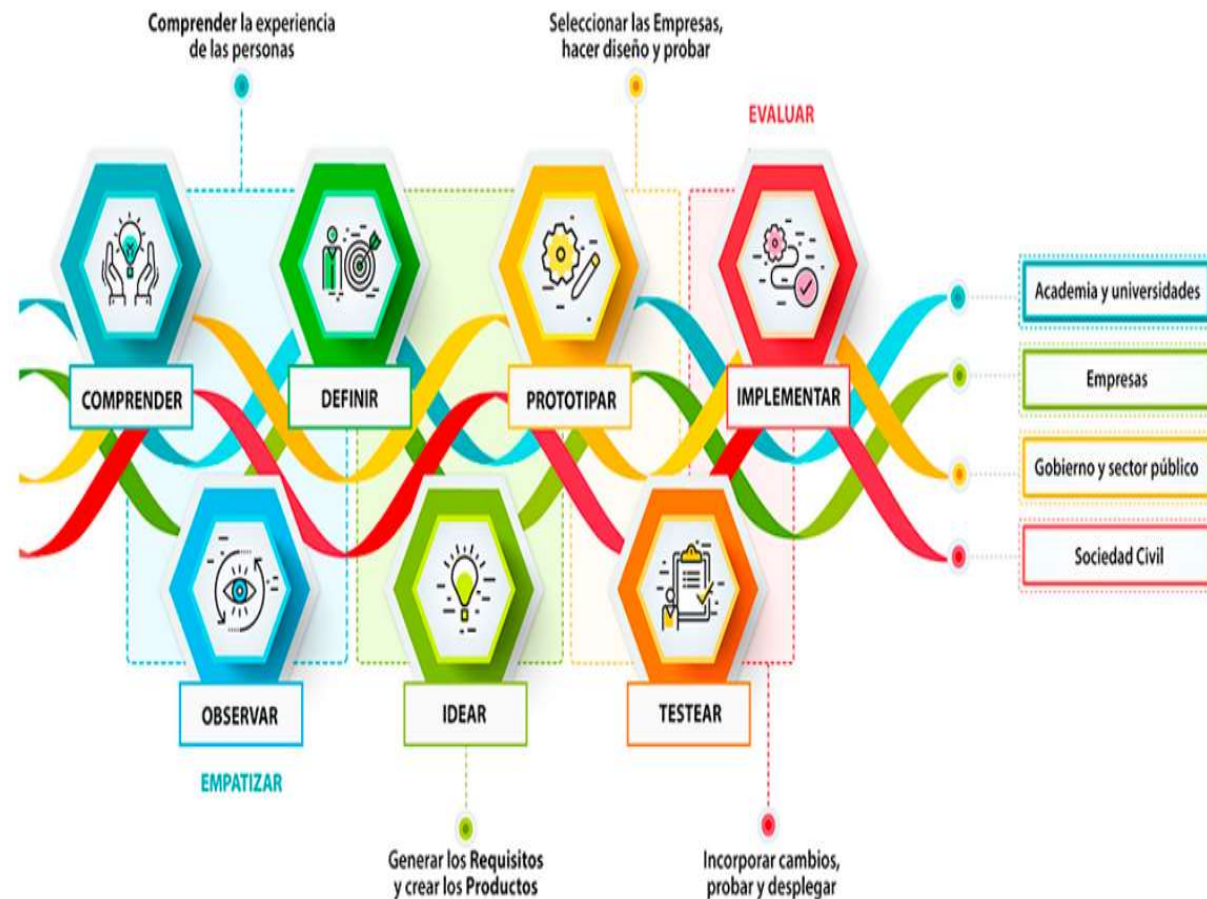


**Hoy el sector constructor tiene más oportunidades para aplicar la innovación social como una estrategia de crecimiento empresarial**

# COLABORACIÓN Y ALIANZAS

“Para responder a las exigencias del nuevo ambiente de las organizaciones, en el campo de la innovación, ha surgido el enfoque de la innovación abierta que hace explícita la necesidad de apertura por parte de las empresas en sus procesos de innovación y pone énfasis en procesos como la práctica de rutinas de búsqueda de conocimiento externo como una de las principales fuentes para contribuir a potenciar la capacidad competitiva”

Bernal & Frost (2015:253)



Cuádruple Hélice basada en el Modelo de Innovación apoyada en Design Thinking



# Planificación de la Implementación

Pasos básicos para integrar la innovación social en la estrategia comercial



# Aplicando la innovación social



## DESARROLLAR CULTURA DE INNOVACIÓN

Autoevaluación  
Benchmarking  
Planes de mejora



## REDEFINIR OBJETIVOS

Derivar valor social  
Políticas claras y justas  
Mensaje comercial



## OBSERVAR EL MERCADO PARA GENERAR IDEAS

Experimentos comerciales



## DESARROLLAR EL PRODUCTO

Testeo  
Pruebas con diversos segmentos

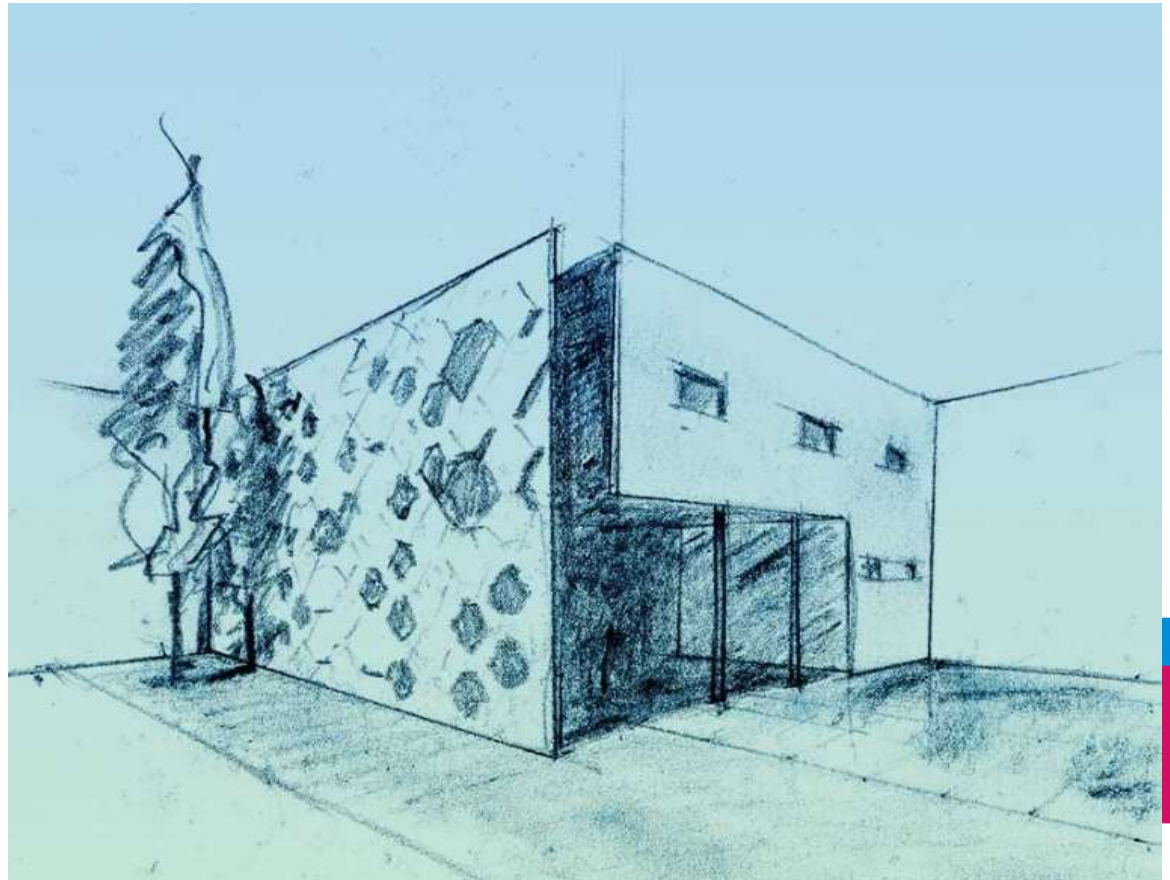


## SEGUIMIENTO A VARIABLES CRÍTICAS

Tiempo  
Tecnología

# Recomendaciones finales

1. Identificar el problema y crear mapas de empatía
2. Comunicar la innovación social como estrategia de crecimiento
3. Evaluar estrategias de financiación y comenzar
4. Crear redes y alianzas
5. Poner en marcha y hacer seguimiento



# ¡GRACIAS!

---

**Angélica Silva Franco**



[www.linkedin.com/in/asilvafranco](https://www.linkedin.com/in/asilvafranco)



[@angysilfra](https://twitter.com/angysilfra)

[asilvaf@unimagdalena.edu.co](mailto:asilvaf@unimagdalena.edu.co)

