

BIM:

UN CAMINO HACIA LA
INNOVACIÓN Y LA
COMPETITIVIDAD

Pauline Henríquez

5 de Noviembre, 2020

Bogotá, Colombia

COVID-19: ¿Una nueva normalidad digital?

El comercio electrónico se adelantó **2-3 años** por efecto de la pandemia

Hasta **+150%** vs 2019 en ALC debido a las políticas de aislamiento

+ 1.7 M compradores nuevos en Mercado libre desde marzo

+800% de sitios web empresariales en Colombia y México y

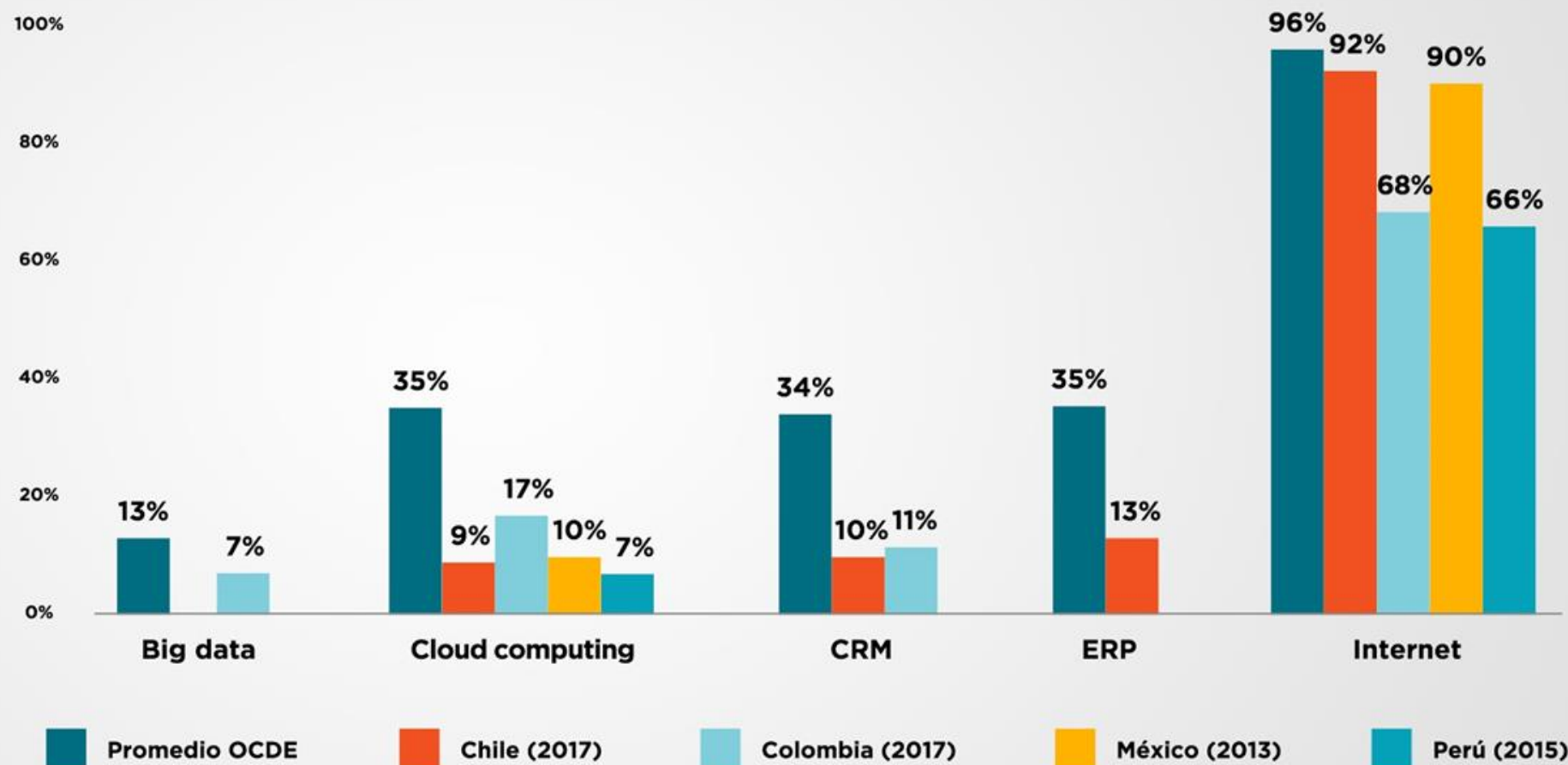
+360% en Brasil y Chile en marzo/abril

Al igual que el teletrabajo
Hasta un **25%** en las grandes ciudades

Estamos aprendiendo a capacitarnos en línea
+40% en usuarios en EdTech Platzi y Crehana

Bajos niveles de adopción digital empresarial

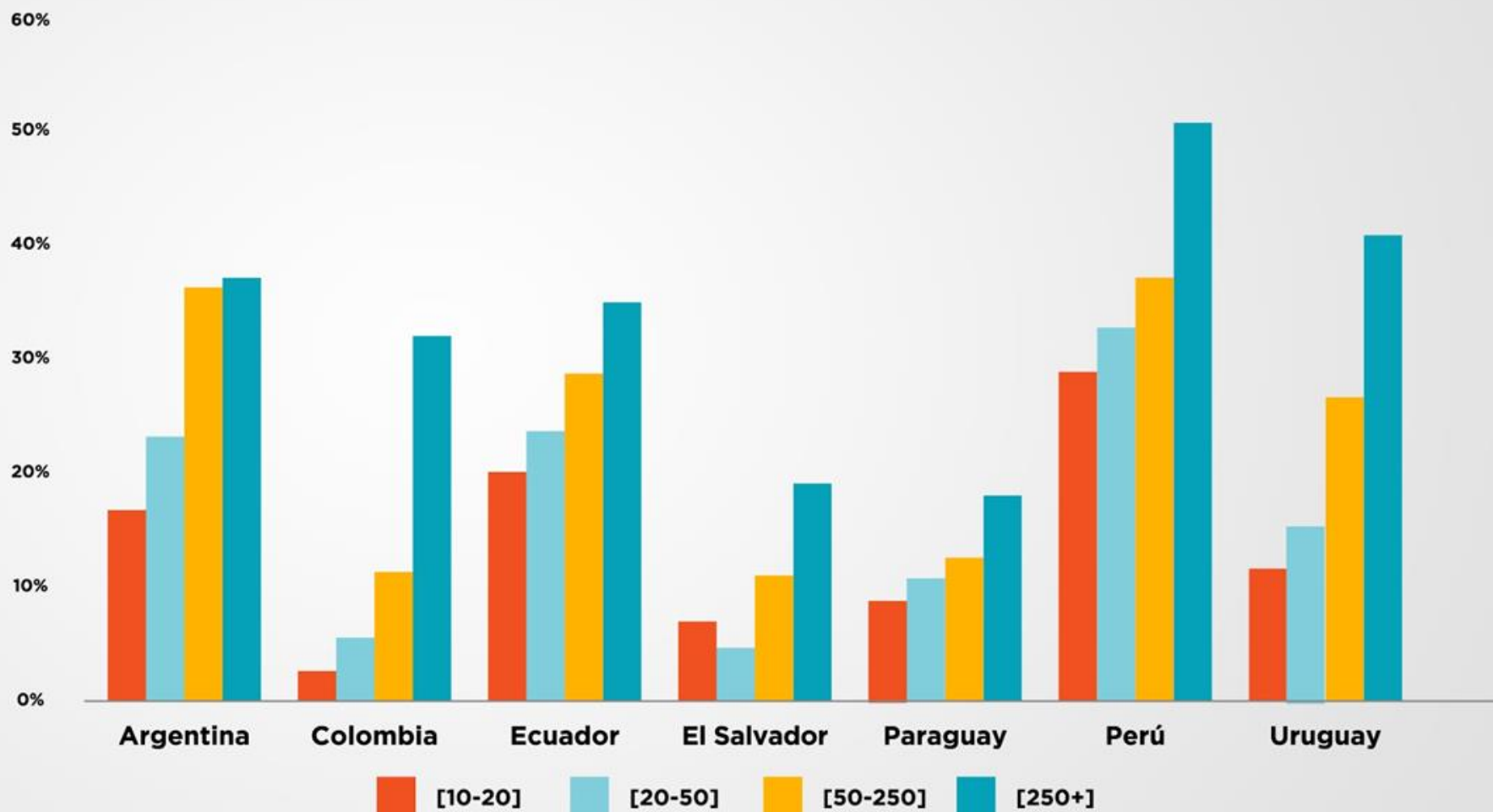
Uso de Tecnologías Digitales en Empresas



Fuente: Elaboración propia en base a Encuesta Nacionales de TICs, de Empresas y datos de OECD. Los datos OECD* son promedios ponderados por PIB de los últimos datos disponibles (2019: e-sales, CRM y ERP; 2018: big data, cloud computing; 2017: internet)

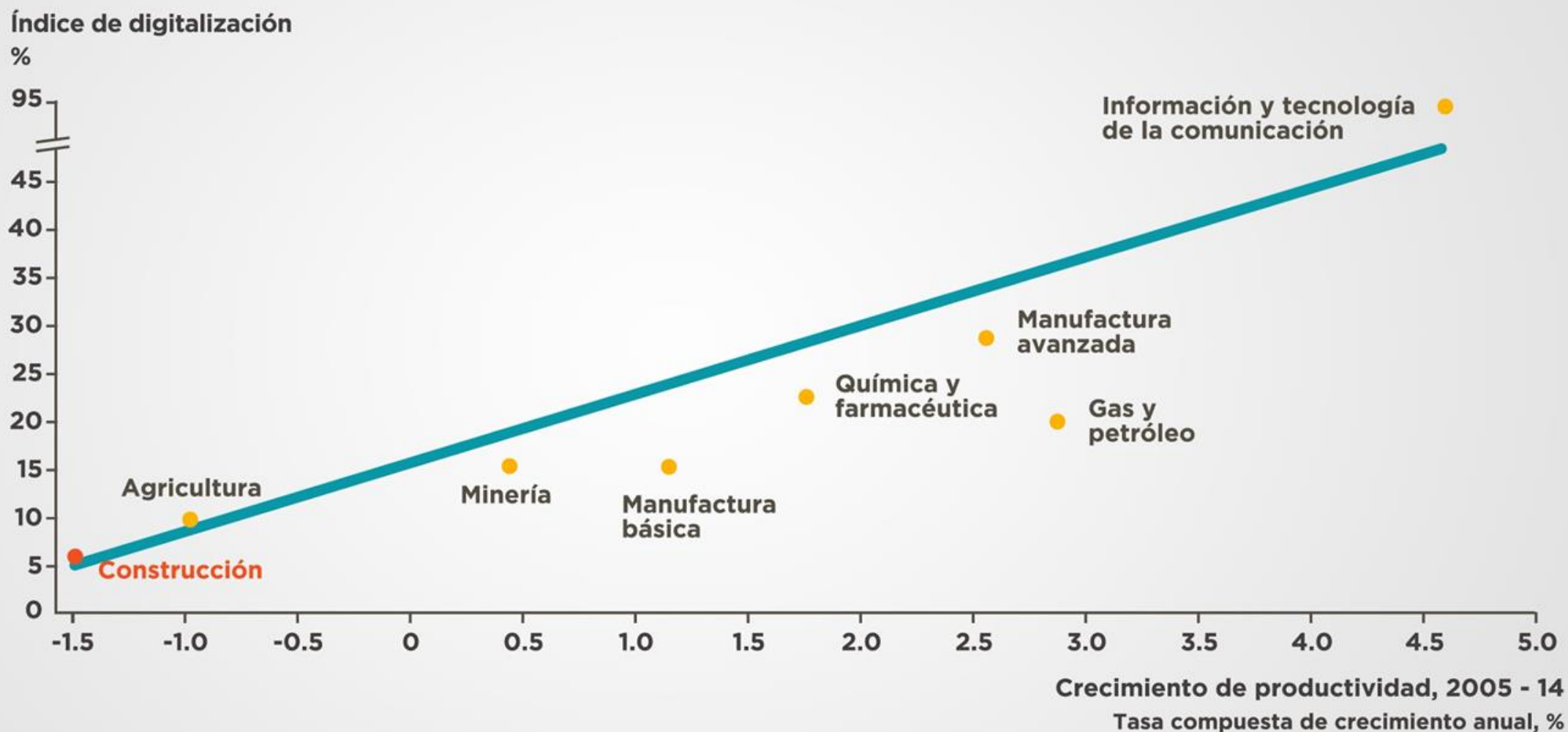
Con diferencias más marcadas para las empresas más pequeñas

Empresas que intervienen en innovación digital por tamaño



Fuente: Elaboración propia en base a Encuesta Nacionales de Innovación más recientes

Digitalización y productividad: la construcción, el gran perdedor



Fuente: MGI Sector Digitization Index en base a datos EEUU 2015 o más recientes disponibles

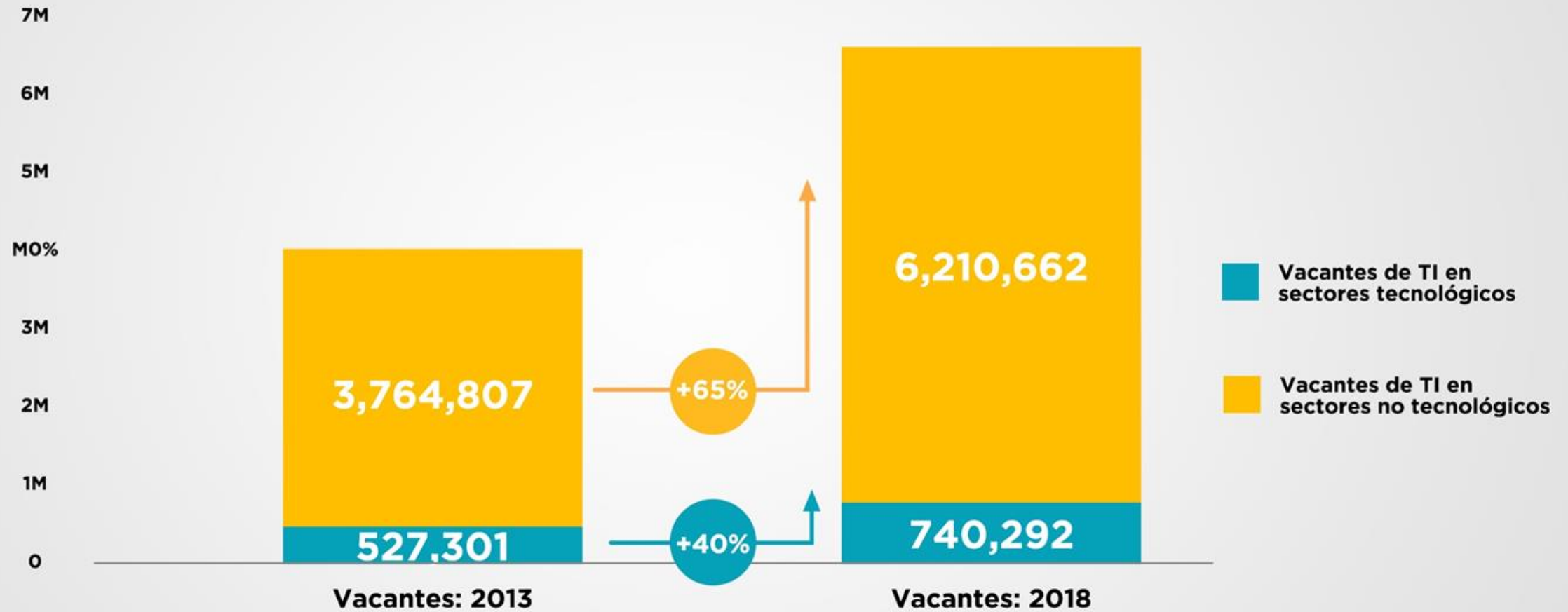
Escasez de talento digital

Global skills Index, Coursera 2020



Fuente: <https://www.coursera.org/gsi>

La mayoría de las vacantes de TI están en sectores no tecnológicos



Transformación Digital Empresarial: ¿Cómo nivelar la cancha?

- Adopción digital y nuevos modelos de negocios
- Innovación digital
- Talento digital
- Regulación digital y para la innovación

BIM: la expresión actual de la innovación digital

BIM

Building Information
Modeling

*Conjunto de metodologías, tecnologías y estándares
Permite diseñar, construir y operar una edificación o infraestructura
De forma colaborativa en un espacio virtual en tiempo real*

1



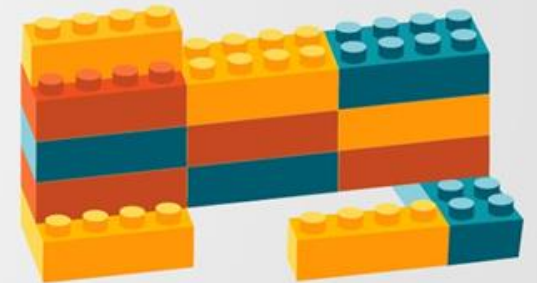
Modelado

2



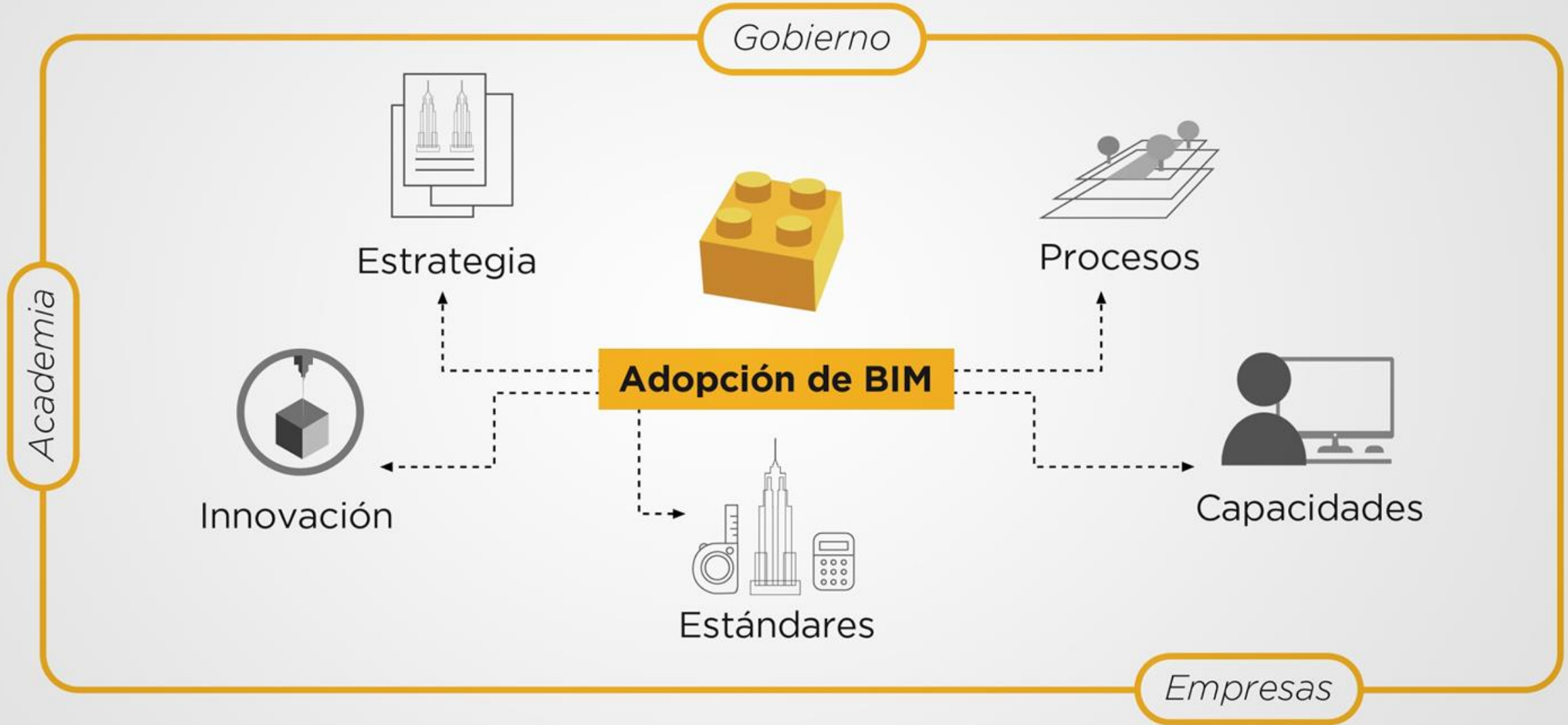
Colaboración

3



Integración

Adopción de BIM: un desafío público-privado-académico



Países con mandatos BIM en el mundo



Fuente: elaboración propia en base al estudio del BICP Global BIM 2017

Apoyo del Banco



Aceleración de iniciativas nacionales

Creación de la red BIM ALC

Apoyo a la generación de capacidades y efecto demostración

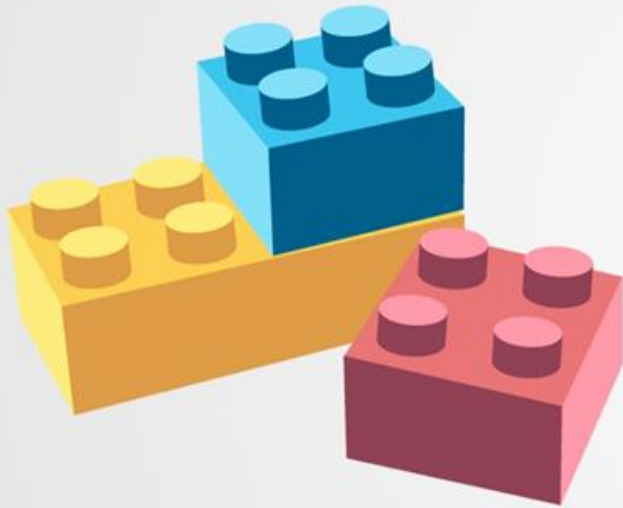
Apoyo a la innovación: I+D+i+e, open innovation



Pilotos. Efecto demostración



Hacia delante...



- Encuesta BIM LAC en colaboración con la FIIC
- Guía implementación de pilotos BIM
- Indicadores de desempeño BIM
- Programa de apoyo a la Red BIM LAC
- Apoyo a agendas nacionales BIM



BID

Banco Interamericano
de Desarrollo

Gracias

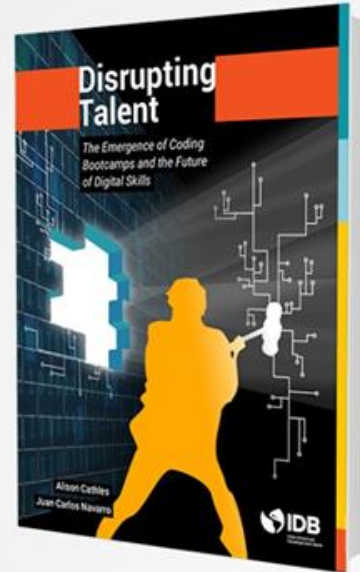
Pauline Henríquez

paulineh@iadb.org

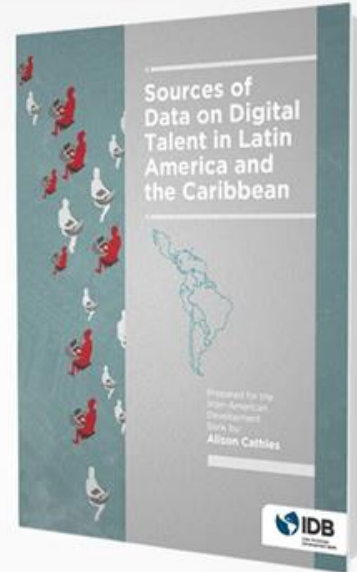
Publicaciones de interés



Respuestas al Covid-19 desde la ciencia, la innovación y el desarrollo productivo



La Disrupción del talento. El advenimiento de los bootcamps de programación y el futuro de las habilidades digitales



Sources of Data on Digital Talent in Latin America and the Caribbean



La educación superior en tiempos de COVID-19



Transformación Digital Empresarial: ¿Cómo nivelar la cancha?